

Artbeschreibung

Wissenschaftlicher Name*

Parosphromenus bintan

Fundort

Deutscher Name

Prachtgurami

Fotos

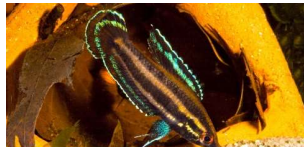


Foto: Martin Hallmann

Herkunft

Indonesien, Bangka, Bintan, Belitung, Sumatra

Größe

bis 4 cm

Lebenserwartung

ca. 3 Jahre

Haltungsempfehlung

Beckengröße*

ab 50l / zur Zucht paarweise ab 25l

Vergesellschaftung*

Haltung in Gruppen / Vergesellschaftung mit kleinen Boraras, Bettas, Schokoladenguramis / wegen Kreuzungsgefahr nicht mit anderen Paros

Wasserwerte*

**25 - 28 °C / pH 4,0 - 6,5 / GH 1 - 6 / Klar- bzw. Schwarzwasser, Huminstoffe
Hygiene ist sehr wichtig, knapp füttern, 75%ige Wasserwechsel alle 4 Wochen**

Einrichtung*

**verkrautet, Laub, Schwimmpflanzen und Höhlen zur Zucht
Strömung und Filterung erforderlich, HMF oder Blubberfilter**

Fütterung*

**carnivor, Insektenlarven, kleine Garnelenstadien, kein Trockenfutter
Artemia(nauplien), kleine schwarze & weiße Mückenlarven, Grindal**

Verhalten und Zucht

Verhalten

Sehr friedlich untereinander sowie gegenüber anderen Arten

Zucht

**Versteckbrüter in Höhlen, Röhren, Filmdosen
Männchen pflegt, Brut nach 10 Tagen freischwimmend
Anfütterung mit Rotatorien, Micro, sofort feine Artemianauplien**

Schwierigkeitsgrad

Für Anfänger Für Fortgeschrittene Für Spezialisten

Anbieter

Züchter-Name*

IGL-Nummer

Adresse

Telefonnummer

Preis*

Datum

**Pflichtangaben*

Artbeschreibung

Wissenschaftlicher Name*

Parosphromenus bintan

Fundort

Deutscher Name

Prachtgurami

Fotos



Foto: Martin Hallmann

Herkunft

Indonesien, Bangka, Bintan, Belitung, Sumatra

Größe

bis 4 cm

Lebenserwartung

ca. 3 Jahre

Haltungsempfehlung

Beckengröße*

ab 50l / zur Zucht paarweise ab 25l

Vergesellschaftung*

Haltung in Gruppen / Vergesellschaftung mit kleinen Boraras, Bettas, Schokoladenguramis / wegen Kreuzungsgefahr nicht mit anderen Paros

Wasserwerte*

**25 - 28 °C / pH 4,0 - 6,5 / GH 1 - 6 / Klar- bzw. Schwarzwasser, Huminstoffe
Hygiene ist sehr wichtig, knapp füttern, 75%ige Wasserwechsel alle 4 Wochen**

Einrichtung*

**verkrautet, Laub, Schwimmpflanzen und Höhlen zur Zucht
Strömung und Filterung erforderlich, HMF oder Blubberfilter**

Fütterung*

**carnivor, Insektenlarven, kleine Garnelenstadien, kein Trockenfutter
Artemia(nauplien), kleine schwarze & weiße Mückenlarven, Grindal**

Verhalten und Zucht

Verhalten

Sehr friedlich untereinander sowie gegenüber anderen Arten

Zucht

**Versteckbrüter in Höhlen, Röhren, Filmdosen
Männchen pflegt, Brut nach 10 Tagen freischwimmend
Anfütterung mit Rotatorien, Micro, sofort feine Artemianauplien**

Schwierigkeitsgrad

Für Anfänger Für Fortgeschrittene Für Spezialisten

Anbieter

Züchter-Name*

IGL-Nummer

Adresse

Telefonnummer

Preis*

Datum

**Pflichtangaben*