

Artbeschreibung

Wissenschaftlicher
Name*

Parosphromenus harveyi

Fundort

Deutscher Name

Prachtgurami

Fotos

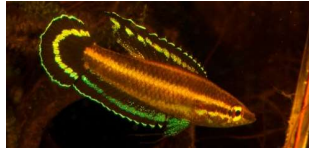


Foto: Martin Hallmann

Herkunft

nördl. Westküste Westmalaysia

Größe

bis 4 cm

Lebenserwartung

ca. 3 Jahre

Haltungsempfehlung

Beckengröße*

ab 50l / zur Zucht paarweise ab 25l

Vergesellschaftung*

**Haltung in Gruppen / Vergesellschaftung mit kleinen Boraras, Bettas,
Schokoladenguramis / wegen Kreuzungsgefahr nicht mit anderen Paros**

Wasserwerte*

**25 - 28 °C / pH 4,0 - 6,5 / GH 1 - 6 / Klar- bzw. Schwarzwasser, Huminstoffe
Hygiene ist sehr wichtig, knapp füttern, 75%ige Wasserwechsel alle 4 Wochen**

Einrichtung*

verkrautet, Laub, Schwimmpflanzen und Höhlen zur Zucht

Strömung und Filterung erforderlich, HMF oder Blubberfilter

Fütterung*

**carnivor, Insektenlarven, kleine Garnelenstadien, kein Trockenfutter
Artemia(nauplien), kleine schwarze & weiße Mückenlarven, Grindal**

Verhalten und Zucht

Verhalten

Sehr friedlich untereinander sowie gegenüber anderen Arten

Zucht

Versteckbrüter in Höhlen, Röhren, Filmdosen

Männchen pflegt, Brut nach 10 Tagen freischwimmend

Anfütterung mit Rotatorien, Micro, sofort feine Artemianauplien

Schwierigkeitsgrad

Für Anfänger

Für Fortgeschrittene

Für Spezialisten

Anbieter

Züchter-Name*

IGL-Nummer

Adresse

Telefonnummer

Preis*

Datum

**Pflichtangaben*

Artbeschreibung

Wissenschaftlicher
Name*

Parosphromenus harveyi

Fundort

Deutscher Name

Prachtgurami

Fotos

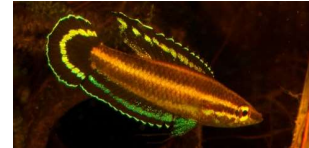


Foto: Martin Hallmann

Herkunft

nördl. Westküste Westmalaysia

Größe

bis 4 cm

Lebenserwartung

ca. 3 Jahre

Haltungsempfehlung

Beckengröße*

ab 50l / zur Zucht paarweise ab 25l

Vergesellschaftung*

**Haltung in Gruppen / Vergesellschaftung mit kleinen Boraras, Bettas,
Schokoladenguramis / wegen Kreuzungsgefahr nicht mit anderen Paros**

Wasserwerte*

**25 - 28 °C / pH 4,0 - 6,5 / GH 1 - 6 / Klar- bzw. Schwarzwasser, Huminstoffe
Hygiene ist sehr wichtig, knapp füttern, 75%ige Wasserwechsel alle 4 Wochen**

Einrichtung*

verkrautet, Laub, Schwimmpflanzen und Höhlen zur Zucht

Strömung und Filterung erforderlich, HMF oder Blubberfilter

Fütterung*

**carnivor, Insektenlarven, kleine Garnelenstadien, kein Trockenfutter
Artemia(nauplien), kleine schwarze & weiße Mückenlarven, Grindal**

Verhalten und Zucht

Verhalten

Sehr friedlich untereinander sowie gegenüber anderen Arten

Zucht

Versteckbrüter in Höhlen, Röhren, Filmdosen

Männchen pflegt, Brut nach 10 Tagen freischwimmend

Anfütterung mit Rotatorien, Micro, sofort feine Artemianauplien

Schwierigkeitsgrad

Für Anfänger

Für Fortgeschrittene

Für Spezialisten

Anbieter

Züchter-Name*

IGL-Nummer

Adresse

Telefonnummer

Preis*

Datum

**Pflichtangaben*